

4 Изключително ниска консумация и разход на енергия

Консумацията на енергия от 2–4.5 W е възможна благодарение на синхронния двигател.

Енергоспестяването също се влияе от ниските топлинни загуби, гарантирани от топлоизолацията на корпуса, която е стандартно оборудване на помпата.

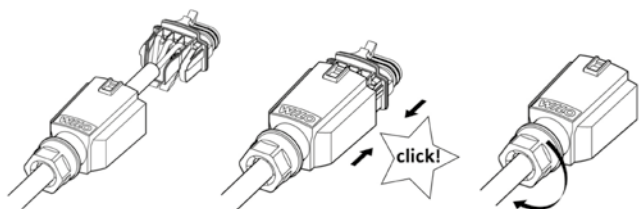
5 Тиха експлоатация

Помпата Wilo-Star-Z NOVA е изключително тиха благодарение на използвания двоен лагер.

6 Лесен и бърз монтаж

Благодарение на малкия си размер помпата Wilo-Star-Z NOVA е подходяща за всяка монтажна ситуация.

Използва се „интелигентно“ свързване на захранването чрез щепсела Wilo-Конектор. Кабелът първо се свързва към скобите на щепселната връзката, а след това се пъха в съответното гнездо на помпата – просто и бързо.



7 Лесна за експлоатация помпа

Енергоспестяващите циркуляционни помпи за битова и питейна вода, Wilo-Star-Z NOVA A със своите 80% по-ниски разходи за енергия в сравнение със стандартните са лидер на пазара. Това е възможно благодарение на съвременния от технологична гледна точка синхронен мотор.



wilo

Вило България ЕООД
бул. "Г. М. Димитров" 54,
ет. 3
1125 София
Тел.: 0 700 19456
www.wilo.bg

wilo

Wilo-Star-Z NOVA (NOVA A, NOVA C)

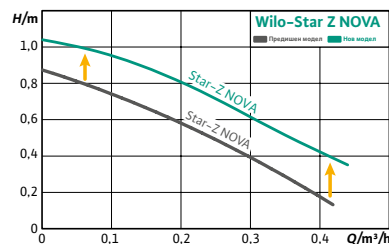
Повишена производителност
с минимална консумация на
електроенергия



Wilo-Star-Z NOVA

Циркулационна помпа с мокър ротор, с резбово присъединяване и устойчив на блокиране синхронен двигател. Изключително ниска консумация на електроенергия, благодарение на най-новите синхронни ECM електродвигатели.

В моделите, произведени след 2015 г. бе увеличен напора (H), като едновременно се запази минималната консумация на енергия.



Приложение

Циркулационни системи за БГВ в еднофамилни, многофамилни сгради и за приложение в промишлеността.



Циркулационната помпа е подходяща само за питейна вода.

Технически данни

- температура на изпомпваната течност – БГВ до 20° dH макс. + 2° C до + 65° C (краткотрайно -2h, до + 70° C)
- захранващо напрежение 1~230 V
- комплект със сферичен вентил и клапа (за версии А и С)
- без вентил (STAR Z NOVA)
- максимално работно налягане 10 bar

Версии

- Star-Z NOVA (основна версия) помпа с щепсъл Wilo-Конектор + топлоизолация на корпуса.
- **Star-Z NOVA A – основна версия + предпазен вентил и сферичен спирателен вентил.**
- Star-Z NOVA C – основна версия + предпазен вентил и сферичен спирателен вентил. Допълнително оборудвана с кабел с дължина 1,8 m, щепсъл и аналогов таймер.

Тип	Номинален диаметър на връзката Rp	Монтажна дължина L [mm]	Макс. работно налягане PN [бар]	Захранване	Брутно тегло M [kg]	Консумация на енергия P1 [W]	Макс. консумация на ток I [A]	Артикул №
Z NOVA	½"	84	10	1~230V, 50Hz	1.3	2~4,5	0,05	4132760
Z NOVA A	½"/G1	138	10	1~230V, 50Hz	1.5	2~4,5	0,05	4132761
Z NOVA C	½"/G1	138	10	1~230V, 50Hz	2.0	2~4,5	0,05	4132762

Wilo-Star Z NOVA осигурява:

1 Пoviшена производителност с минимална консумация на енергия!

Със 17 % увеличен напор благодарение на новия ротор и новото покритие на вала.

Гарантиран комфорт и надежност при снабдяването с гореща вода при минимална консумация на електроенергия.



2 Най-високи хигиенни стандарти

Всички компоненти, които са в контакт с работния флуид са изработени от висококачествени материали отговарящи на най-високите хигиенни стандарти: KTW, WRAS, ACS.

STAR Z NOVA е с повишена устойчивост на калцификация и корозия, което води до значително удължаване на жизнения цикъл на помпата.

3 Адаптирани за експлоатация с „твърда“ вода

Помпата Wilo-Star-Z NOVA е пригодена за работа в трудни условия, т.е. на места, където водата е с високо съдържание на калций – до 20° dH, или просто казано с много „твърда вода“.

Моделите на Wilo-StarZ NOVA A и C са снабдени с фабрично вграден възвратен вентил и сферичен спирателен вентил.

Възвратният вентил се характеризира с много ниско хидравлично съпротивление, като по този начин осигурява дълготрайна експлоатация особено в системи с висока твърдост на водата.

Помпите с вграден спирателен кран от смукателната страна позволяват бърз и лесен монтаж и демонтаж на помпата в системи под налягане.